

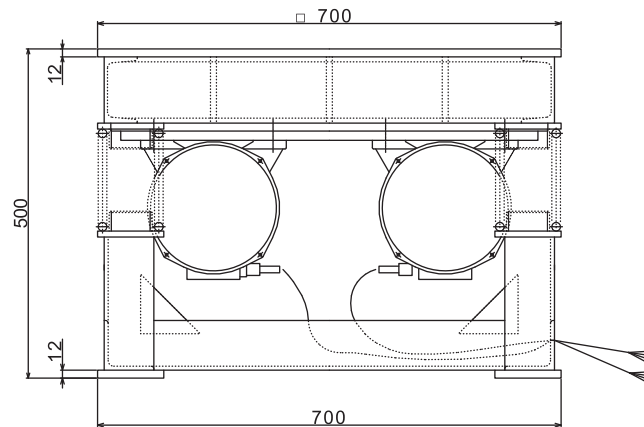
照会事項

処理物名称			
高比重 (充填前)	kg / ℓ	水分	%
粒度分布			
その他の性状			
希望する充填後の高比重			
積載物形態		固定	有 ・ 無
積載寸法	mm L× mm D× mm H	積載重量	kg
希望充填時間			
希望テーブル寸法	mm L×	mm D×	mm H
テーブル材質			
電源		設置場所	屋内 ・ 屋外
その他			

※テスト機も準備しておりますので、ご一報いただければ打合せの上、テストを行います。

振幅の計算式

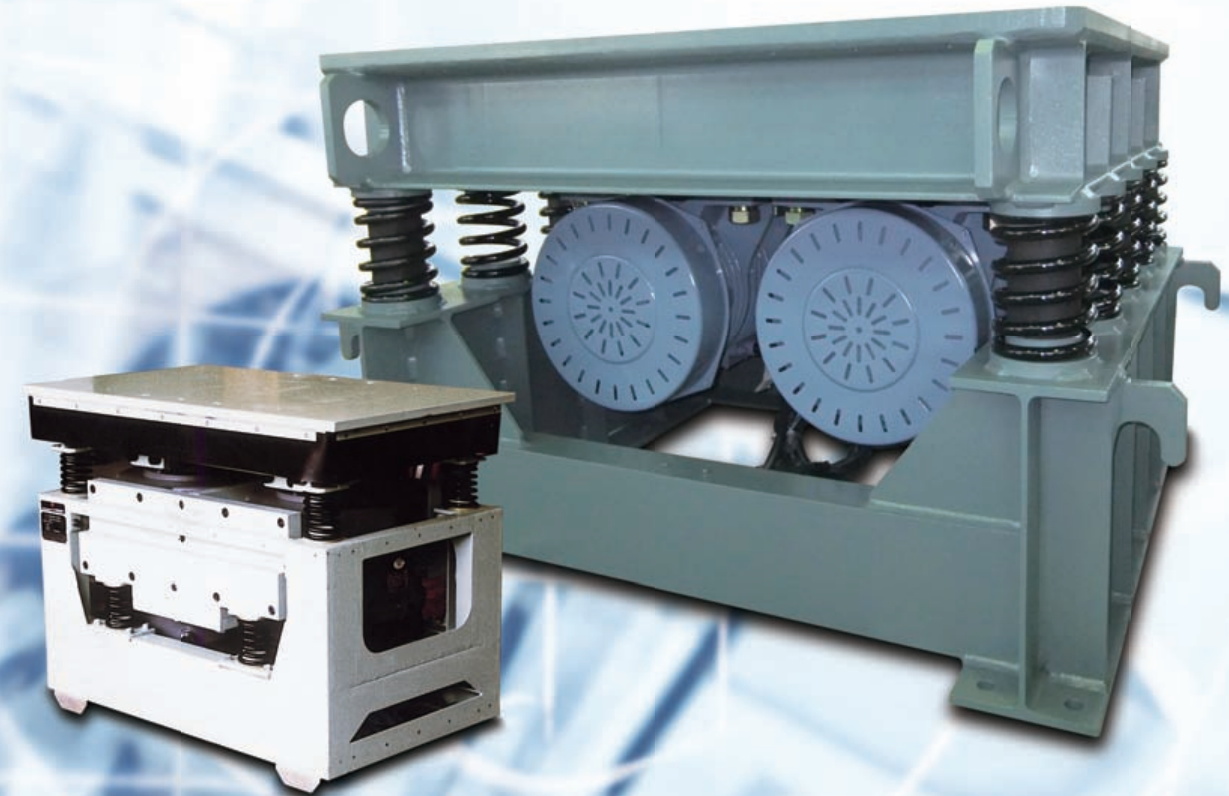
積 載 物 質 量 : W (kg)
 振 動 部 質 量 : Wt (kg)
 バイブレータ最大振動力 : F (kN/台)
 バイブレータ種数 : P
 最大振幅 ±α (mm) は
 50Hz のとき $\pm\alpha = 3.52 \times P^2 \times F / (W+Wt)$
 60Hz のとき $\pm\alpha = 5.1 \times P^2 \times F / (W+Wt)$



バイブレータは
下記よりご指定下さい。

- KEE-10-2B×2台
振動部質量 : 210 kg
- KEE-16-2B×2台
振動部質量 : 245 kg
- KEE-9-4B ×2台
振動部質量 : 210 kg
- KEE-17-4 ×2台
振動部質量 : 265 kg

※インバータ付です。



電磁駆動式充填機 / 振動充填機 Vibro Packer

電磁パッカ / バイブプロパッカ

■ 総発売元



本社・九州営業所 〒807-0811 北九州市八幡西区河北町1-1
TEL: 093-693-8301 (代) FAX: 093-693-8306

東京営業所 〒101-0047 千代田区内神田2-16-9 センボービル2F

海外営業部 TEL: 03-3254-6101 FAX: 03-3254-6105

大阪営業所 〒532-0011 大阪市淀川区西中島5-14-22 リクルート新大阪ビル4F

TEL: 06-6390-0834 FAX: 06-6390-0836

名古屋営業所 〒460-0008 名古屋市中区栄1-22-16 ミナミ栄ビル2F

TEL: 052-219-5580 FAX: 052-219-5581

<http://www.uras-techno.co.jp>

E-mail: utc_tokyo@uras-techno.co.jp

■ 製造元



〒661-0976 兵庫県尼崎市潮江5-9-18
TEL: 06-6422-2041 (代) FAX: 06-6422-2047

●お問い合わせは…

※このカタログに記載されている内容は、2013年4月現在のものです。
製品改良のため、仕様・外観等を予告なく変更することがあります。

UTC-D7 Ver.1.0 2013.04.05

バイブロパッカ

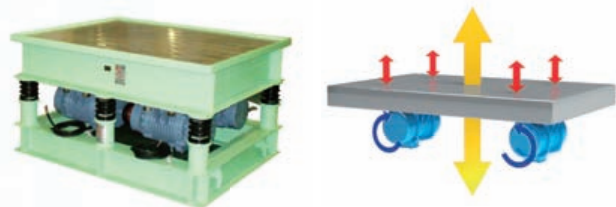
バイブロパッカは産業用バイブレータとしてトップシェアのユーラスバイブレータを振動源とした振動テーブルです。

バイブレータのラインナップも豊富なので、積載物質量も数kg～数十トンまで対応できます。

これまでにコンクリートの二次製品の成型、粉粒体の充填用として化学、食品、鉄鋼などの幅広い分野で納入実績があり、お客様に最適な振動充填機をご提案させていただきます。

特長

1. 定評のあるユーラスバイブレータを使用しています。コンパクトで保守が非常に簡単で、さらに安全。
2. 強力、均質、迅速な充填ができます。
3. インバータ制御により、運転中の振動条件を変えることができます。
4. コンクリート二次製品の成型、粉粒体の充填用として化学、食品分野でも多くの納入実績があり、お客様に最適な振動テーブルをご提案出来ます。



用途

●充填、整袋など ※下記のデータは参考値です。

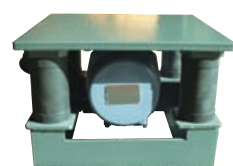
材料	高比重(充填前)	高比重(充填後)	平均粒子径	材料	高比重(充填前)	高比重(充填後)	平均粒子径
小麦粉	0.26kg/ℓ	→ 0.42kg/ℓ	16μm	消石灰	0.42kg/ℓ	→ 0.58kg/ℓ	15μm
でんぷん	0.62kg/ℓ	→ 0.70kg/ℓ	10~50μm	ポリエチレン	0.355kg/ℓ	→ 0.397kg/ℓ	205μm
アルミナ(Al ₂ O ₃)	0.94kg/ℓ	→ 1.04kg/ℓ	25μm	コークス粉	0.69kg/ℓ	→ 0.76kg/ℓ	105μm
銅粉	1.77kg/ℓ	→ 2.11kg/ℓ	—	石炭	0.782kg/ℓ	→ 0.811kg/ℓ	3mm
トナー	0.78kg/ℓ	→ 0.85kg/ℓ	15μm	炭酸カルシウム	1.45kg/ℓ	→ 1.56kg/ℓ	154μm

●鋳物砂、コンクリート製品の型詰め、成形用

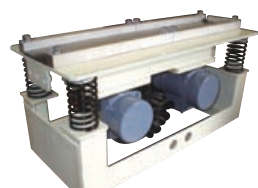
材料	用途	積載物重量	テーブル寸法	使用バイブレータ
コンクリート	トンネルのセグメント	7t	1800mmW×4500mmL	KEE-23-2J2(両軸出し)×12台
アルミ鋳物	エンジンブロック	100kg	700mmW×950mmL	KEE-30-2×2台
活性炭	フィルター用活性炭成形	44kg	650mmW×300mmL	KEE-2-2C×2台

●その他
電気製品や部品の耐振性テスト、パレットの水落としなど

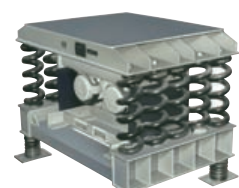
標準仕様



PAF-30-3C



PDF-65-30RZ



PDRF-60-101

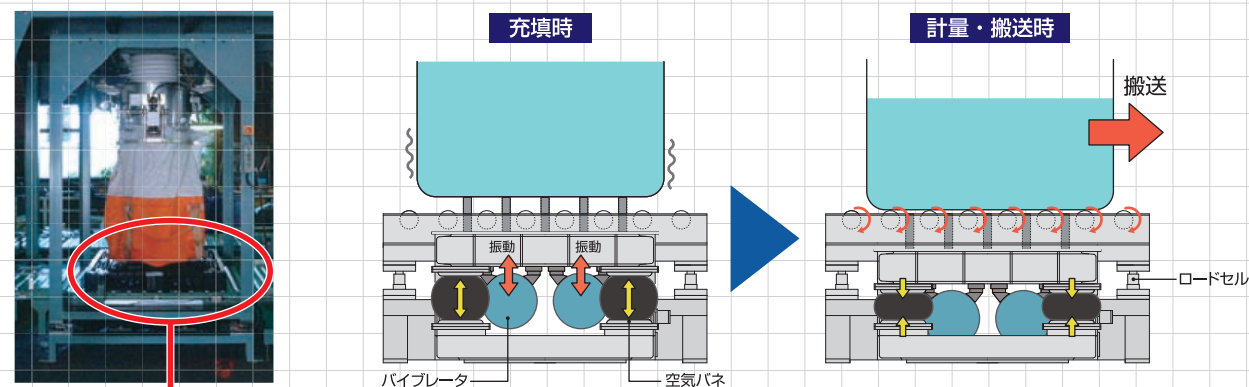
型式	振動条件	振動数(Hz)	テーブル寸法(mm)	積載質量(kg)	加速度(m/s ²)
PA	強制形	17/20 25/30 50/60	400×600	50~100	20~70
			500×800	75~150	
			800×800	100~200	
			700×1000	250~500	
PD	共振形	同上	900×1200	500~1000	
			同上	同上	
PDR	共振形	同上	同上	同上	50~150

注) 1. 標準仕様以外の大形機も製作いたします。(実績テーブル寸法、2200×3500、振動力70t)
2. エアバイブレータ駆動、可変速形なども製作いたします。
3. 防爆仕様は別途問い合わせ下さい。
4. 材質、テーブル寸法、その他の特殊仕様やオプションについてはご相談下さい。

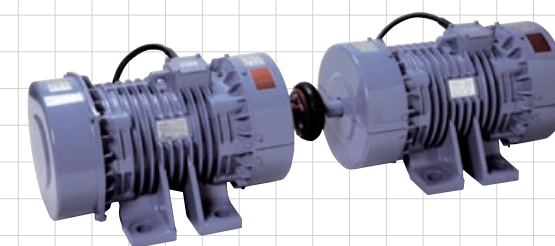
オプション例

※オプションの一例を紹介します。

●フレコン充填装置 ※計量装置との組合せ例

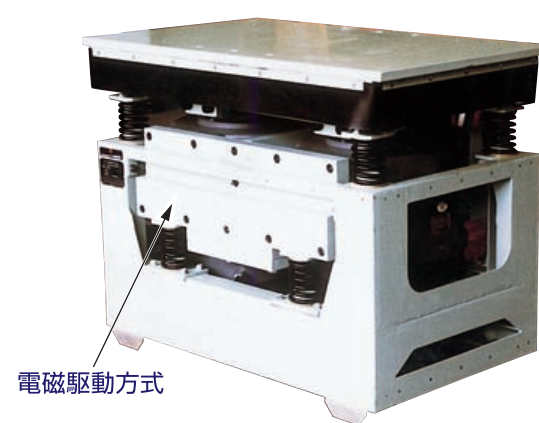


●バイブレータ軸連結タイプ (大形充填機用)



その他、エアバイブレータ駆動、輸送も行えるコンベアタイプなどもございます。

電磁パッカ



電磁駆動方式

型式：PDMV-60-100
テーブル寸法：600 mm W×1000 mm L
積載物：鉛粉 (120 kg~150 kg)

●特長

1. 振動テーブル面上のいずれでも純粋な上下振動細管筒状ワークへの安定した充填が出来ます。
2. 過酷な起動停止の繰り返し運転も出来ます。
3. ワークの負荷に合わせた定振幅加速度制御が専用コントローラにより行なえます。

●用途

電池材料用鉛の充填、他

共振形バイブロパッカ



型式：PDRV-60-75
テーブル寸法：600 mm W×750 mm L
積載物：鉛粉 (70 kg~120 kg)

●特長

1. 共振を利用して、中小容量で高加速度を実現しました。
2. 高振幅タイプです。

●用途

電池材料用鉛の充填、他